



Portfolio

2018



VERY GOOD COMMUNICATION

よいコミュニケーションを生み出すだけでなく、そこまでのプロセスもVery Goodでありたい。そして、お客様と制作チームという相対しあう関係でなく、目指すゴールと一緒に向うチームの一員でいたいという想いも込めました。大きく変化する事業環境、そして、多彩な手法が生まれ消えていくコミュニケーションビジネスの中で、一つの答えや既存の形にこだわりすぎることなく、アイデアと解決策を探し続けていきます。

株式会社 カラビナ

設立：2012年6月1日

代表取締役 戸部二実

事業内容：広告クリエイティブをはじめとする施策の企画・制作。

組織活性化のためのコンサルティングおよび、コミュニケーション施策の立案。

キャッチコピー	スローガン	企業ビジョン	行動指針	ネーミング	パンフレット	ポスター
ウェブサイト	販促ツール	ムービー	スライド	ワークショップ 設計・運営	ブランディング	採用 コンサルティング

Profile

Staff



Creative Director & Copy Writer

Fumi Tobe

代表取締役 戸部 二実

大学にて社会心理学を学び、株式会社リクルートへ入社。
ディレクターとして、大手から中小企業までの新卒採用の人材要件の定義から、採用成功のためのコミュニケーション設計を含めたブランディングを経験。
2000年に独立し、株式会社リクルートコミュニケーションズの制作ディレクター育成を担うほか、クリエイティブディレクターとして、トップ案件をリード。
さらに、組織活性のためのファシリテーションや企業ビジョンの作成などにも知見を積む。
2012年より、企業や組織の価値を高めるクリエイティブ&コミュニケーションを確立するため株式会社カラビナ設立。
官公庁から金融、商社、IT、流通、ベンチャーなどすべての業種を担当した経験を活かして、多彩な企業のコミュニケーションづくりを行う。
採用を含めたインナーブランディングの企画・制作のほか、大手百貨店、大手化粧品メーカーの年間プロモーションコピーを担当するなど、女性市場のコミュニケーション立案も得意とする。
2004年 TCC新人賞 産業広告賞
TCC賞ファイナリスト BtoB広告賞 金賞
リクルート・クリエイティブグランプリ優秀賞などリクルート社、社内賞の受賞も多数。

Profile

Staff



Chief Director & Copy Writer
Kenta Suzuki

大手SIerにて企業の課題解決を経験したのち、クリエイティブの世界へ。難易度の高いビジネスモデルをわかりやすく伝えるコミュニケーションづくりから、チャタリングでユーモラスな企画立案まで。



Director & Copy Writer
Masakazu Ichikawa

ドラッグストアにてEC 事業立ち上げと商品開発を経験したのち、コトバの世界へ。やさしく丁寧なコトバづくりにこだわる。宣伝会議賞 真木準賞・協賛企業賞 受賞。



Director & Copy Writer
Satoko Okamura

大学にて広告コミュニケーションを学ぶ。広告営業を経験したのち、顧客向け情報誌の編集を経験し、カラビナへ。素直な文章とホスピタリティあふれる対応にこだわる。



Account Planner & Consultant
Harunobu Ikeda

採用メディアの営業としてトップセールスを記録。多様な企業を採用成功に導いた経験を活かしてカラビナへ。ベンチャー企業の社長の壁打ちから採用コンサルティング広告プランニングまで幅広く対応。



Web Director
Tadashi Yokoyama

大学にて画像工学を学び、自ら立ち上げたECサイト運用を通してWebデザインやUI/UX設計を学ぶ。広告代理店にてチーフWebディレクターを務め、カラビナへ。デジタルマーケティングにも知見を持つ。



Art Director
Junji Yamaguchi

大手化粧品会社の広告を皮切りにパッケージやイベントなどのデザインまで経験。商品・サービスのらしさと、その先の明るい未来を描いたビジュアルアイデアを提案する。

CARABINER's Solution TEAM

全体設計を行う クリエイティブディレクター

課題の深掘りから戦略づくり、コミュニケーション全体の企画・統括を行う。

コトバと企画にこだわる ディレクター&コピーライター

企業の顔となるスローガン作成から、商品や企業・サービスの強みを引き出すコトバづくりや企画まで。

未来をつくる、アカウントプランナー 兼 採用コンサルタント

多様な企業の採用を成功に導くために、多様なメディアを駆使して、コミュニケーション策をプロデュース。

UI/UX設計とデザインにこだわる Webディレクター

デジタルマーケティングにも知見を持つ、Web戦略からデザインまでのプロフェッショナル。

らしさをデザインに込める アートディレクター

企業や商品・サービスの「ありたい姿」を見据え、ビジュアルアイデアを提案する。

Works



Poster / Graphic

ポスター／グラフィック

世界11通貨を一枚で。
Sony Bank WALLET

世界200以上の国と地域で使える
Visaデビット付きキャッシュカード

年会費 無料

※1 海外ATMのご利用には1回あたり1.26% (税込)の手数料がかかります。別途ATM設置機関所定の手数料がかかる場合があります。※2 月からアシスト適用時にはソニー銀行所定の為替コストがかかります。ソニーバンク・ウォレットの対象外通貨10通貨のうち為替コストが最大となる米ドル、豪ドル、NZドル、カナダドル、スイスフランで1通貨単位あたり通貨片道45銭です。

ソニー銀行

世界の絶景

口座開設はパソコン・スマートフォンから
<http://moneykit.net/>

お問い合わせはカスタマーセンターへ
フリーダイヤルをご利用になれない場合は
0120-365-723 03-6730-2700 (通話料無料)
【受付時間】平日/9:00-20:00 土・日・祝日(12月31日-1月3日を含む)/9:00-17:00



電車ドア上ステッカー



電車ドア上ステッカー



電車ドア上ステッカー



電車ドア上ステッカー

新聞広告



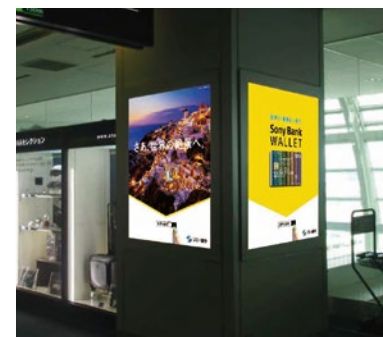
空港内サインエージ



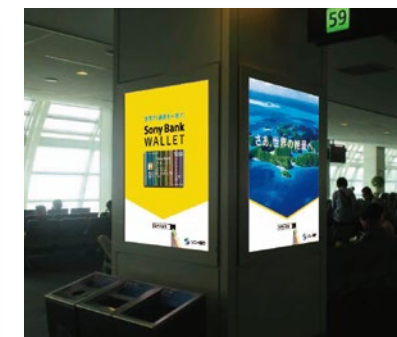
空港内サインエージ



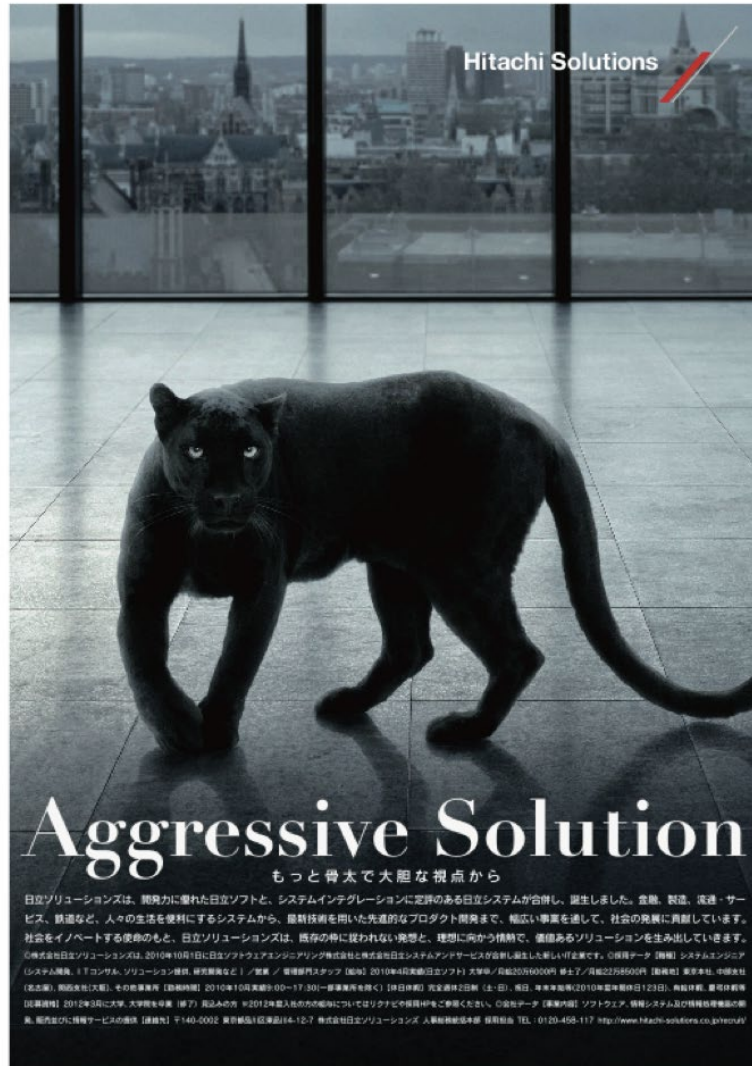
空港内サインエージ



空港内サインエージ



空港内サインエージ



雑誌広告 表4



雑誌広告

前世は植物。

昔話や歌も多く高揚される機会とうもろこし。
 ここから生まれたプラスチック系【ポリ塩化ビニル】繊維「ポリプロピレン」製、
 フロアマット、スベアマイヤカーなどの自動車内装部品に使われています。
 騒音低減効果から、土に舞い上がる微塵も抑えます。
 暑やしても高吸水性の繊維によるODI効果あり。
 また、スベアマイヤカーには、タタフという草の繊維を織りこむことで強化し、
 乾燥の繊維と同じ性質を維持しています。
 100%純正に由来プラスチックから生まれた内装部品たち。
 果たも他マイヤカーが最も高品質の繊維が、高社会のこれからの役を担っています。
 質が保証され、信頼が保証される、大げさな言ひではありません。

TORAY
 東レ株式会社
 繊維 化学 総合

B1ポスター

暑の生えたスイマー。

100%純正に由来プラスチックから生まれた内装部品たち。
 果たも他マイヤカーが最も高品質の繊維が、高社会のこれからの役を担っています。
 質が保証され、信頼が保証される、大げさな言ひではありません。

TORAY
 東レ株式会社
 繊維 化学 総合

B1ポスター

海軍にある水のうち、
 人が飲める水は2.5%。

100%純正に由来プラスチックから生まれた内装部品たち。
 果たも他マイヤカーが最も高品質の繊維が、高社会のこれからの役を担っています。
 質が保証され、信頼が保証される、大げさな言ひではありません。

TORAY
 東レ株式会社
 繊維 化学 総合

B1ポスター

飛行機の機体は、センイです。

100%純正に由来プラスチックから生まれた内装部品たち。
 果たも他マイヤカーが最も高品質の繊維が、高社会のこれからの役を担っています。
 質が保証され、信頼が保証される、大げさな言ひではありません。

TORAY
 東レ株式会社
 繊維 化学 総合

B1ポスター



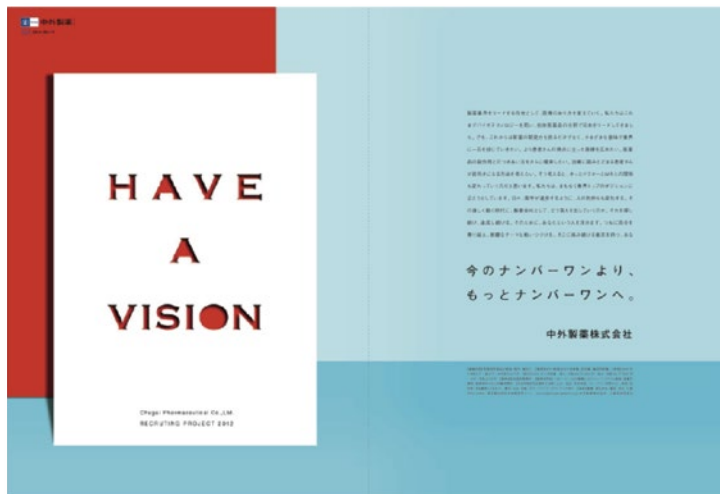
A2ポスター



A2ポスター



A2ポスター



雑誌広告



雑誌広告



B1ポスター



B1ポスター



B1ポスター



B1ポスター



雑誌広告 表4

集中豪雨の日も砂嵐の日も
太陽電池は避難できない。

The solar battery cannot take shelter on the day of forecast torrential rain and the day of the black blizzard.



もしも、あなたが、太陽電池だったならさっさとストライキを起こしてはいけません。その活動的な労働環境に、積極的である。太陽電池を風雨や塵埃なチリから守るのは、トップパンの高機能フィルムの役目です。


If you were a solar battery, the strike might already have started.
To the sunny working environment. It is a role of a high performance film of Toppan that defends the solar battery from wind and rain and soot. (That the previous sentence is.)

TOPPAN

A2ポスター

クスリの副作用について
研究している私は、
印刷会社の人間です。

In the past company, I who is researching the side effect of [brand] cancer.



その人の遺伝子から、簡単に副作用の有無を見分けるDNAチップを開発しました。現在は、タイのエイズ薬の副作用の事前検査などに活用されています。

The gene chip that could distinguish the presence of the side effect was developed from the person's gene. It is used for a prior inspection etc. of the side effect of the AIDS medicine in Thailand etc.

TOPPAN

A2ポスター

ちかごろの消費者は、
.....消費しません。

A consumer these days..... Do [brand]'s consumer do.



身の丈に合った生活にこそしほ、賢い消費者のみなさんを驚かすことができるように、食品、ビール、自動車など、ありとあらゆるモノの販売促進を、トップパンは担っています。

To serve the smart consumers who work diligently to the life suitable for the length of the body, Toppan bears the sales promotion of it in like food, the beer, and the car, etc. and all things.

TOPPAN

A2ポスター



顧客向けDM_表紙



顧客向けDM_巻々四つ折り中面



プロモーション冊子_表紙



顧客向けDM_巻き三つ折り中面



顧客向けDM_表紙



プロモーション冊子_中面



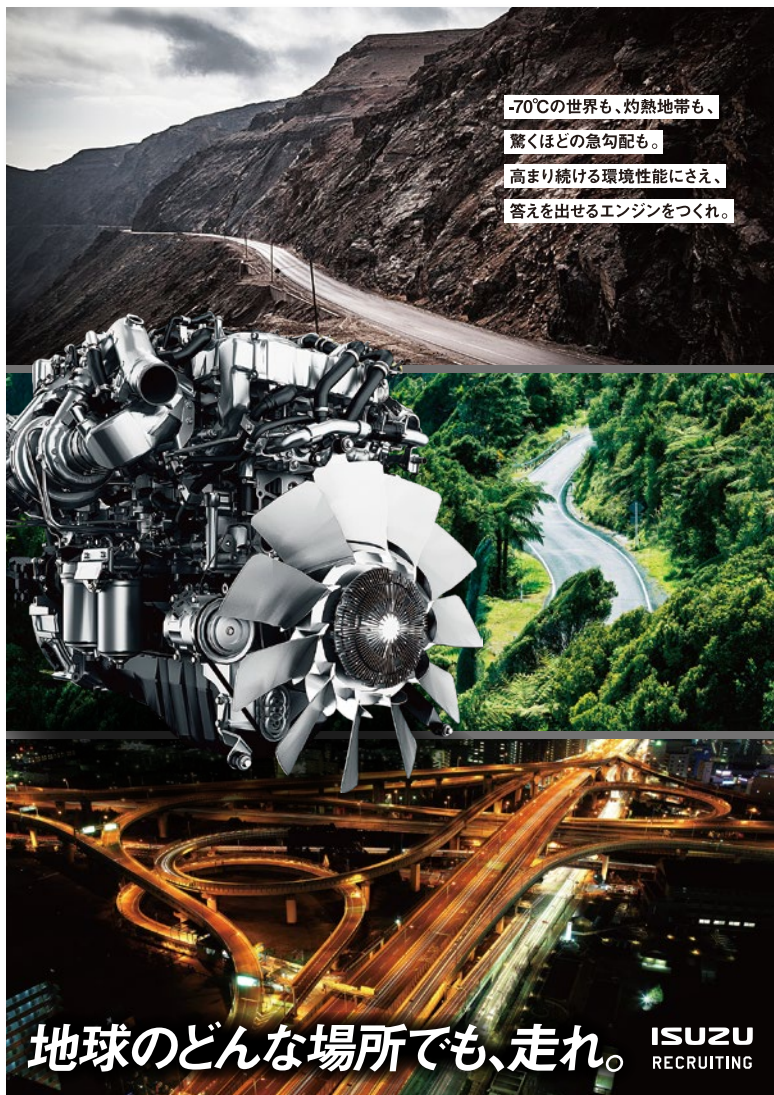
雑誌広告 表4



雑誌広告 表4



雑誌広告 表4



B1ポスター



A4チラシ_表面



A4チラシ_裏面



ミニパンフレット4P_表紙



ミニパンフレット4P_中面

Works



Web

ウェブ



事業ページ



対談ページ



トップページ



社員ページ





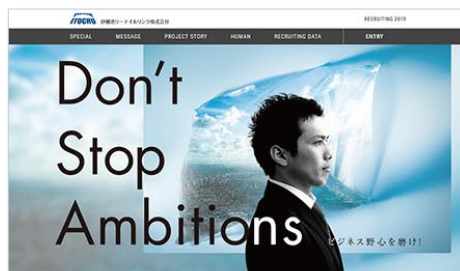
事業ページ



メッセージページ



社員ページ



トップページ



社員ページ





対談ページ



対談ページ

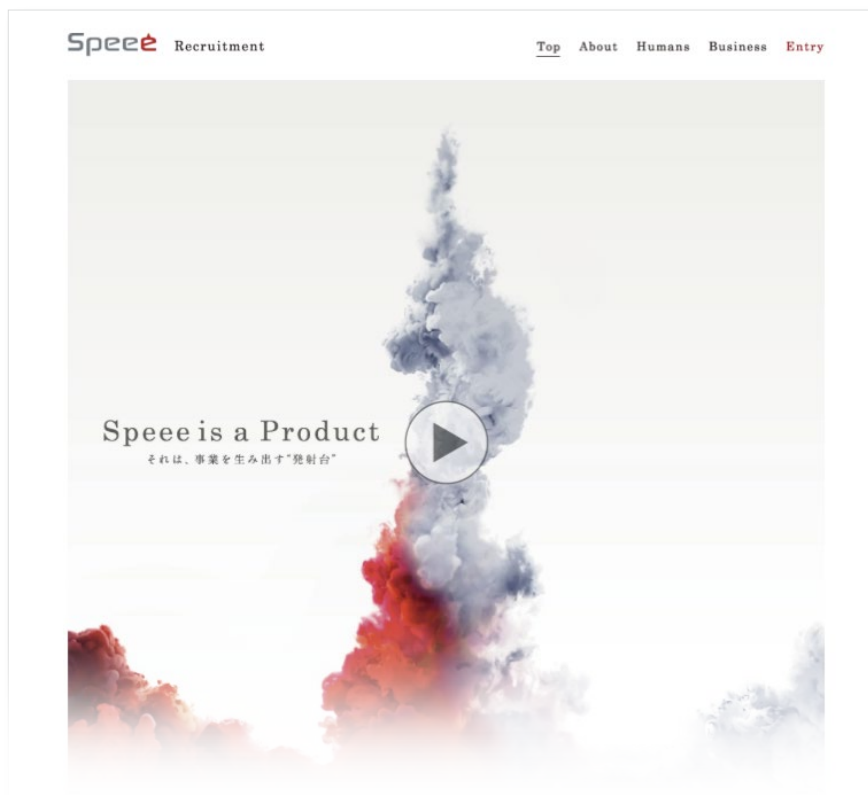


トップページ

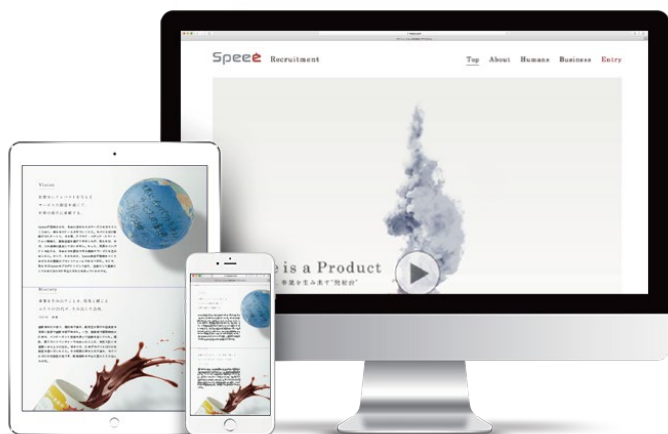


事業ページ



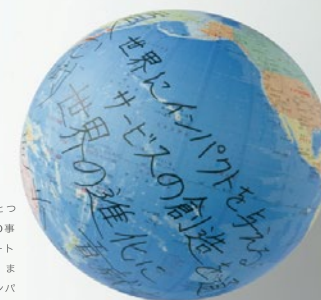


トップ画面



Vision

世界中にインパクトを与える
サービスの創造を通じて、
世界の進化に貢献する。



Speeeが目指すのは、社会に求められるサービスを次々と作り出し、自らをスケールさせていくこと。モバイルSEO事業からスタートし、その後、アドテク・メディア・スマートフォンの事業と、事業創造を続けてきましたが、私たちは、まだ、この結果に満足していません。もっと、世界にインパクトを与える、社会の不を解決できる事業やサービスを生み出したい。そして、そのために、Speee自身が事業をつくり出すための最高のプラットフォームであるべきだ。そこで、私たちはSpeeeをプロダクトとして捉え、企業として組織としてのあり方にも大きなこだわりを持っているのです。

History

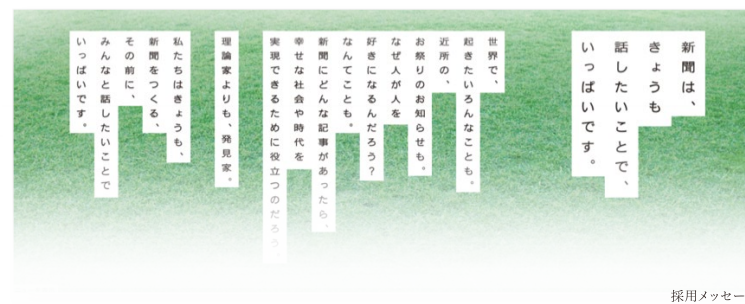
事業を生み出すことを、使命と感じる
ふたりの20代が、生み出した会社。

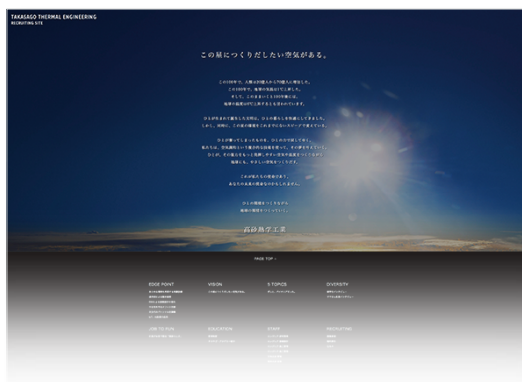
2007年 創業

経営者を父を持つ、現代表大塚は、高校生の頃から起業家を目指し独学で経営を学び始めた。一方、創業者で現取締役の久田も、インターネット技術を使って起業を志していた。偶然、同じネットベンチャーで出会った二人は、自然と互いを意識し合うようになる。始まりは、久田がモバイルSEOの可能性を見出したこと。その相談に乗るうち大塚も、モバイルSEOの可能性に気づき、営業戦略を中心に担うことになったのだ。



企業紹介画面

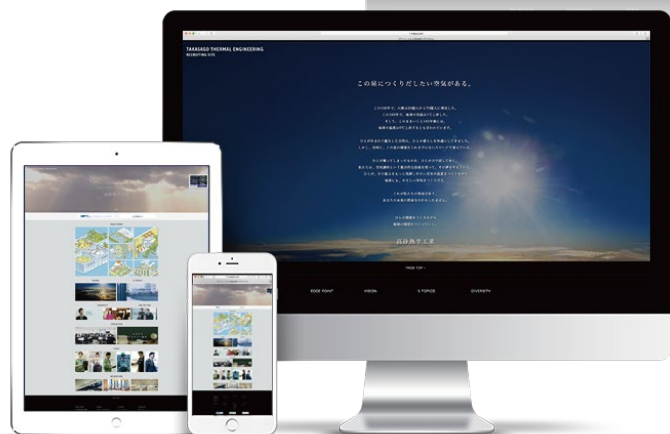




採用メッセージ



事業ページ



トップページ

Works



Vision

Vision

企業ビジョン／事業ビジョン／採用スローガン

人間に強い、 システムインテグレーターへ。

システムをつくる者として、技術に強いことは当たり前。
むしろ、こだわりたいのは人間に強いこと。
それは、人の想いがわかること、
お客様の想いを叶えようと、考え続ける力が強いこと。
システムを使う人の側に立って、寄り添う力が強いこと。

私たちが提供しているのは、システムという名の
組織を、事業を、人を動かすための仕組みだから。
私たちは、人に強く、やさしく。
想いを叶えるために、とことん粘る。
それが私たち、東洋システム開発のこだわりです。



「生きる」をもっと ポジティブに。



Empower Aspirations



Works



Pamphlet

パンフレット



Speed

BIZDEV

Recruitmentbook

H01



P02-03



P08-09



P12-13



P18-19



P24-25



P26-27

もっと、時代が求める ファイナンスへ。 Challenge for People.

SMBC CONSUMER FINANCE RECRUITING INFORMATION

H01

169.7%
9805.7
1962
12117
62

P02-03

P04-05

P06-07

P10-11

P12-13

P14-15



パンフレット8P_H01



P02-03



P04-05



P06-07



H04



P08-09



A6ヨコ パンフ32P_H01



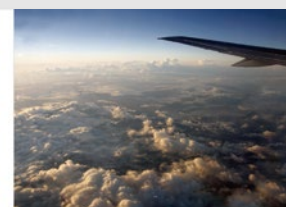
P10-11



P18-19



P16-17



P12-13



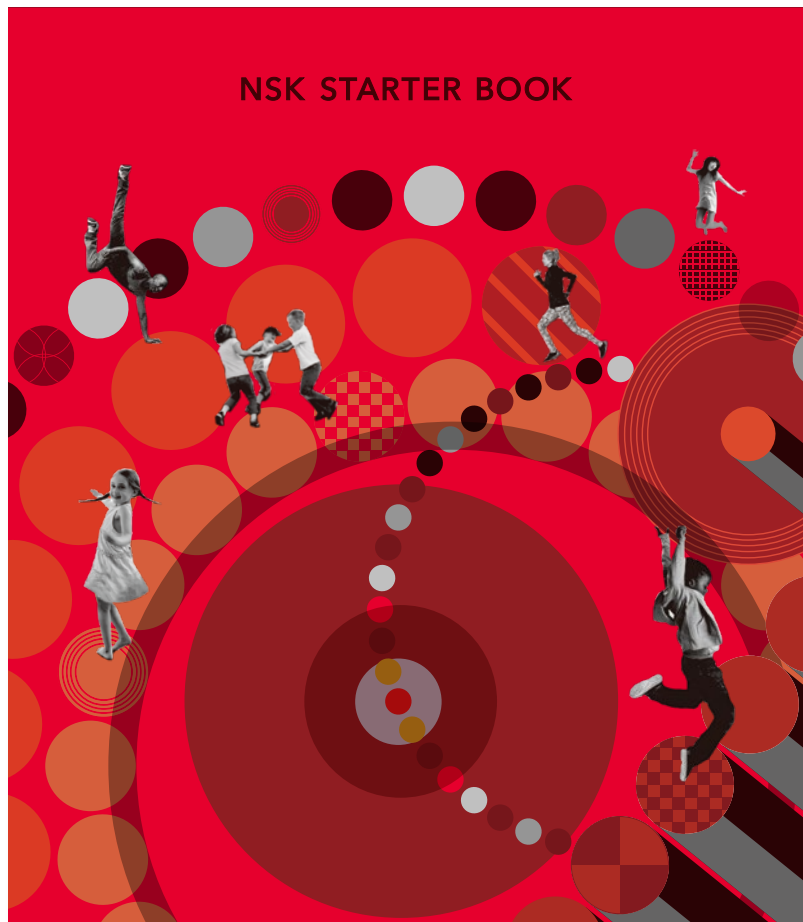
P26-27



P24-25



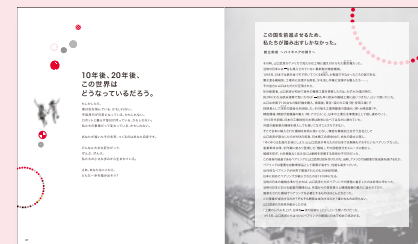
P20-21



H01



P05-06



P07-08



P09-10



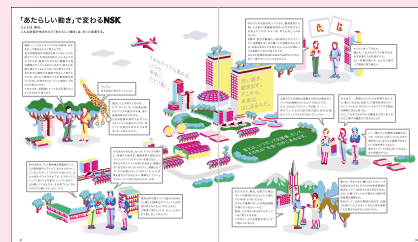
P15-16



P21-22



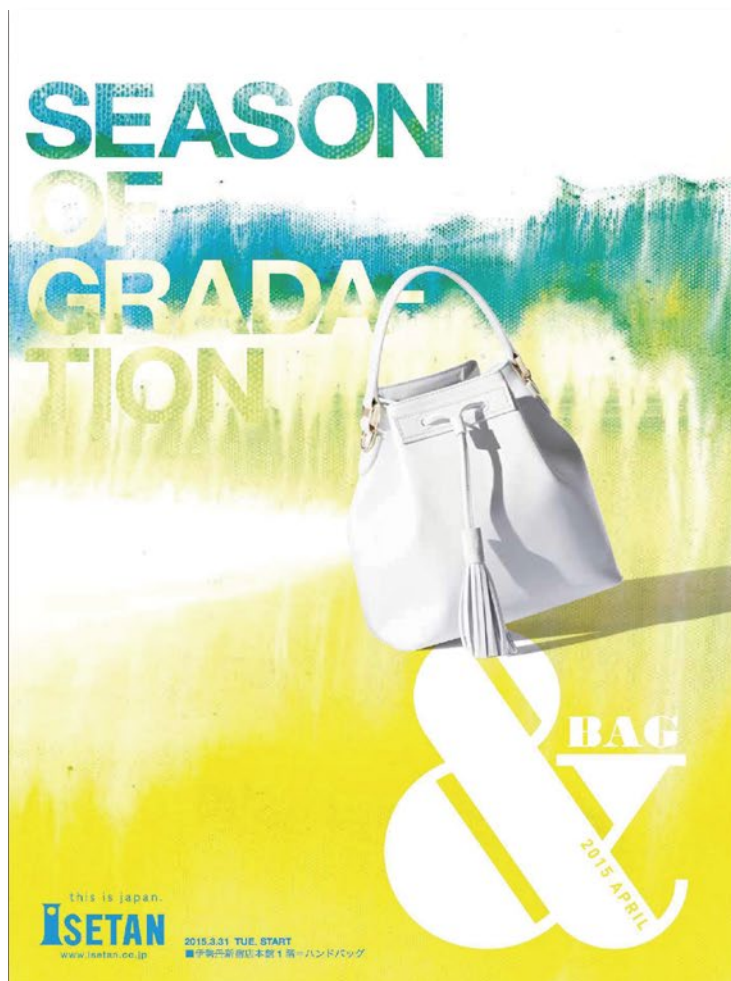
P23-24



P31-32



P33-34



カタログ32P_H01



P02-03



P04-05



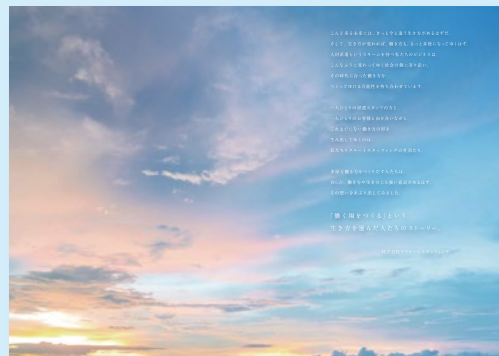
パンフレット16P_H01





未来が欲しがる、「働く」を。

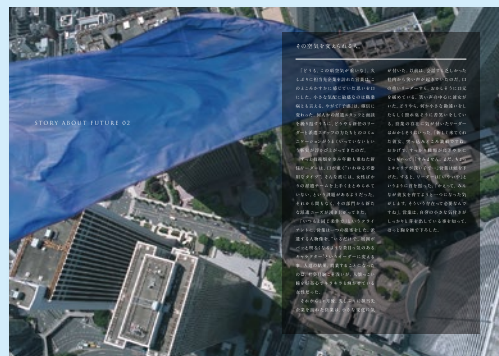
H01



P02-03



P08-09



P18-19



P04-05



P10-11



P22-23



H01

産業を支えているからこそトラックに求められる技術は高い。

ISUZU TECHNOLOGY

P02-03

ISUZU GLOBAL

トラックの働き方、世界の国々の生き方や経済のあり方が見えてくる。

P04-05

ISUZU WORK TECHNICAL STAFF

机上での設計から現場を知り、エンジンの電子制御を統括し、いま世界を相手に仕事をします。

世界最速のラインで学び、海外でさらにはISUZUのものづくりを進化させていきます。

P06-07

ISUZU WORK TECHNICAL STAFF

世界最速のラインで学び、海外でさらにはISUZUのものづくりを進化させていきます。

P08-09

ISUZU WORK ADMINISTRATIVE STAFF

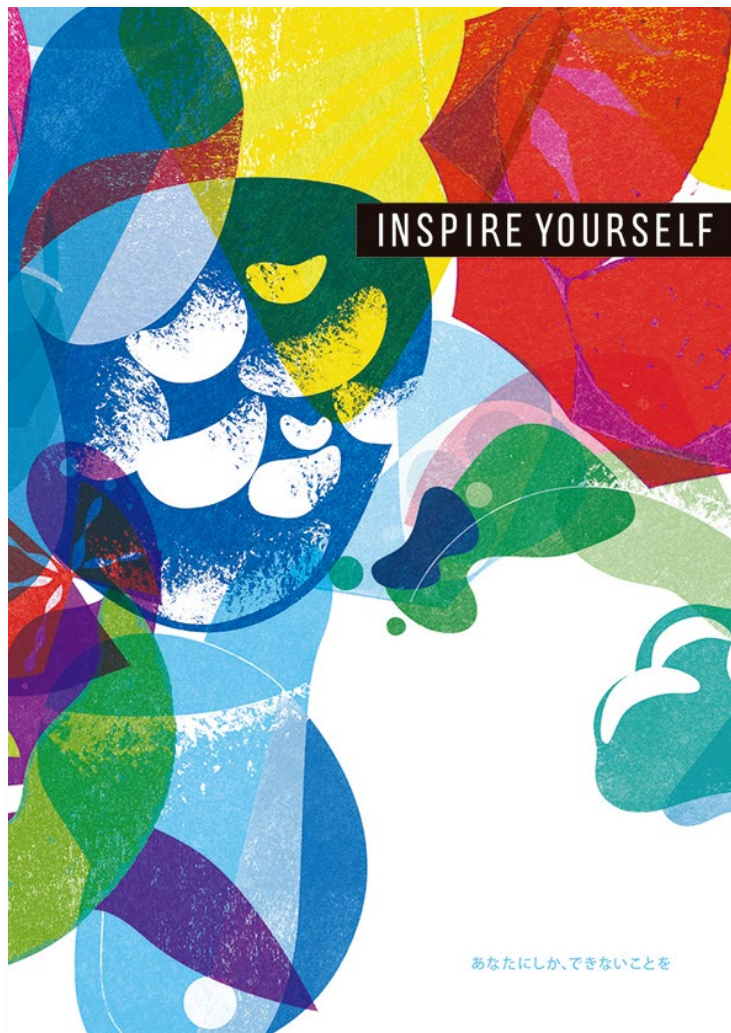
グローバルな視点で、世界中の市場をリードし、ISUZUの発展に貢献していきます。

P10-11

ISUZU WORK ADMINISTRATIVE STAFF

ISUZUで働くことは、世界に自分を開き、世界とつながること。

P12-13



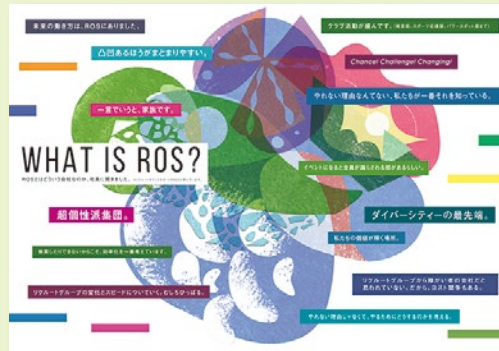
H01



P02-03



P04-05



P06-07



P10-11



P12-13



P14-15



株式会社エスティーワールド
東京都港区麻布台1-7-5 麻布台ビル4F
http://www.stw.co.jp/recruiting/ 03-6362-1111

STWorld Recruiting

地球に足跡を残せ。

It is our mission to discover EMOTION.

行きつきたる思う世界でも、知りつきたると思う世界でも、
その先に、まだ知らない絶景があるかもしれない。
名もない島の夕暮れが、誰かの人生観を左右するかもしれない。

まだ、誰も知らない行きたかった場所を探せ。
地球には、まだまだ私たちの心を動かす場所が残っている。
これまでにない旅をつくる。そのためには、私たち自身が
誰よりも勇敢な冒険者であり、先駆者でなければならぬ。

これまでも、この先も、私たちの挑戦は、続く。

STWorld Recruiting

パンフレット8P_H01-H04



これまでにない旅
はじまりは、私たちでした。

「STWorld」は、世界中の美しい風景や文化を、お客様に届けることを使命としています。これまで、多くのお客様に「これまでにない旅」を提供してきました。これからも、お客様の期待に応え、新たな旅の発見を続けてまいります。

代表取締役社長
高橋 誠一郎

P02-03

Value Stories

1. 自然の恵みを生かした観光資源の活用

2. 地域活性化に向けた取り組み

3. 自然環境の保全と観光の両立

4. 地域住民との連携と協力

5. 観光客への情報提供とサポート

3

4

5

P04-05

Data Analysis of STWorld

数字で読み解く「エス・ティ・ワールド」

1. 売上総利益率 28%	2. 営業利益率 15%	3. 営業利益 100億円	4. 営業利益 100億円	5. 営業利益 100億円	6. 営業利益 100億円	7. 営業利益 100億円	8. 営業利益 100億円	9. 営業利益 100億円	10. 営業利益 100億円
---------------	--------------	---------------	---------------	---------------	---------------	---------------	---------------	---------------	----------------

2/3,000
No.1
No.2

P06-07



ポケット付き三つ折り営業ツール_表紙



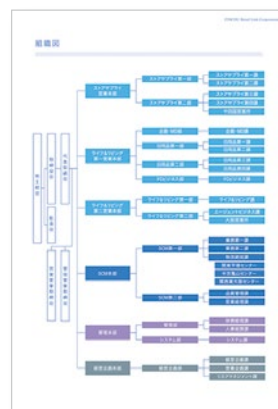
ポケット付き三つ折り営業ツール_中面



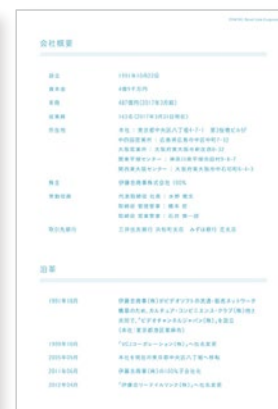
A4ペラ_表面



A4ペラ_裏面



A4ペラ_表面



A4ペラ_裏面

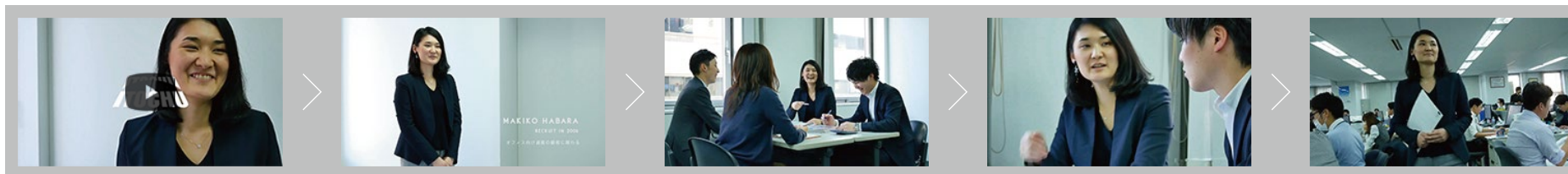
Works

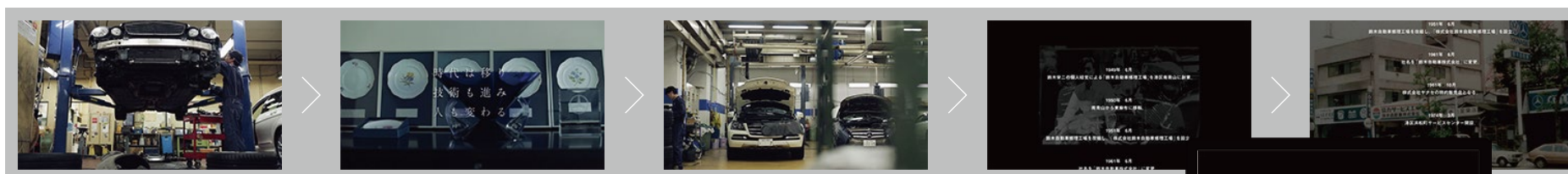
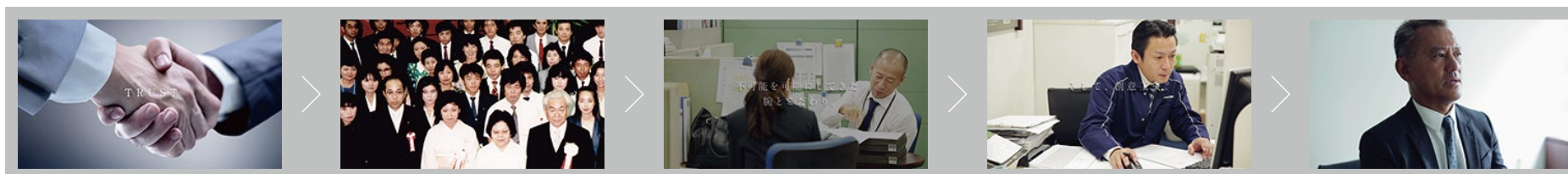
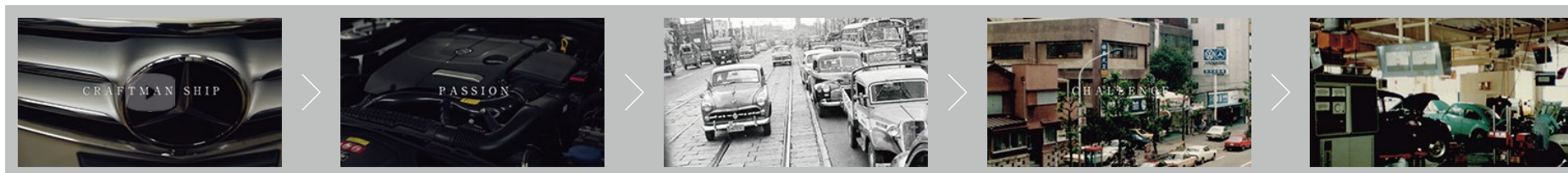


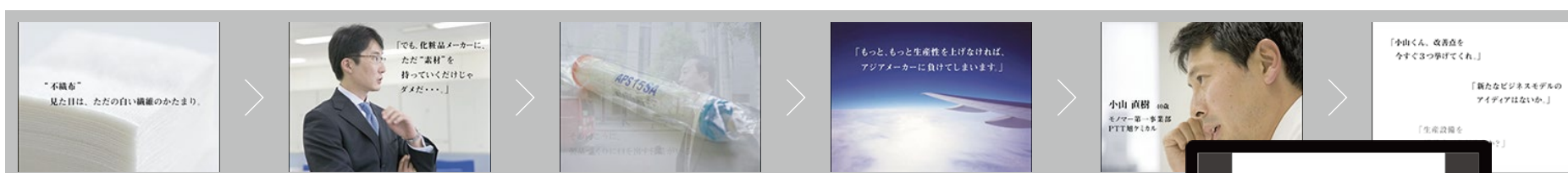
Movie

動画

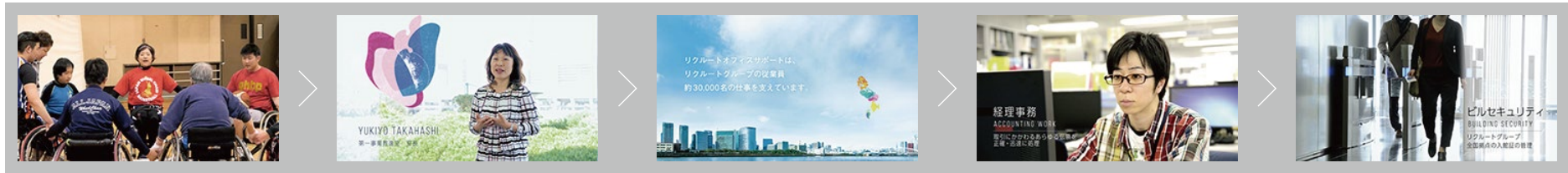












Naming

ネーミング

留学中のシゴト探しなら、ジャパン。

Japan!ng

ジャパン

提供するサービスにより、「外国人留学生が日本を体感し続けることができる」ということを表現するため、「Japan」に進行形である「ing」を組み合わせた。

Friend^Donation

— あなたの「いいね」を募金にかえよう。 —

フレンドネーション

人と人のつながりが募金になるというサービス形態を認知させるため、「Friend」に、募金を意味する「Donation」を組み合わせた。



Bouillon

ブイヨン

代表の女性らしいやわらかさと本質をつくコンサルティングを、フランス料理のスープのベースとなる「ブイヨン」とかけて。
